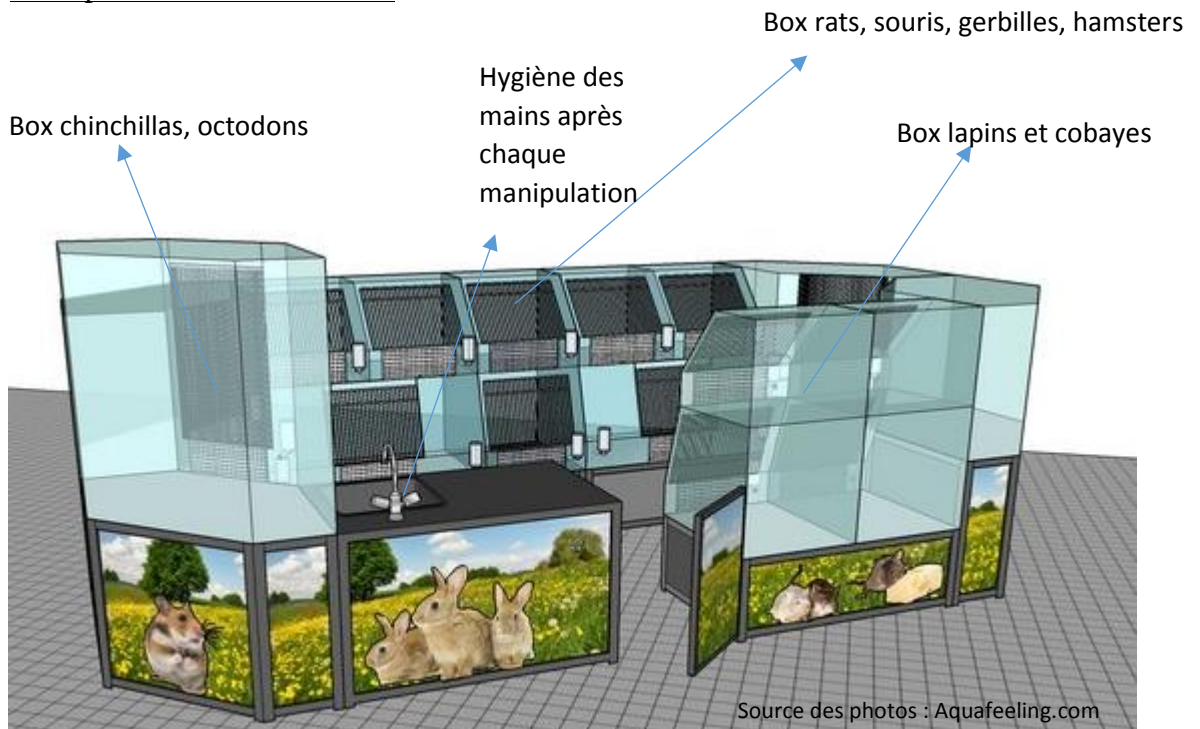


Le mobilier de vente pour les petits mammifères

1. Introduction : Dans l'animalerie, le mobilier de vente pour les animaux doit être aux normes d'après la réglementation. Pour ces raisons, toutes les animaleries ou les éleveurs sont équipés avec du matériel professionnel qui répond à des exigences au niveau des matériaux utilisés (qui doit être facilement nettoyable) et de l'espace pour les animaux. Les animaleries sont soumises à de nombreuses réglementations concernant les animaux qu'ils hébergent.
- 2.
3. Le secteur des animaux doit être :
 - Propre et régulièrement désinfecté avec un sol légèrement en pente pour collecter les eaux usées
 - Assez espacé pour favoriser le déplacement et l'exposition des animaux aux clients.
4. Les cages ou box rongeurs, lapins ou furet sont du mobilier de vente, ils doivent:
 - Favoriser le déplacement des animaux
 - Favoriser la présentation des animaux aux clients (c'est pour ça que c'est toujours vitré)
 - Etre facile à nettoyer et à désinfecter
 - Protéger pour éviter l'accès direct aux animaux par les clients (protection avec une grille en général).
 - Avoir des informations sur les animaux domestiques (arrêté d'avril 2014) et un prix de vente

Note : Le mobilier de vente pour les animaux, doit toujours être dans un très bon état d'hygiène et tous les animaux ont accès à de l'eau propre.
Les animaux en soins ou malades sont placés dans une pièce spécifique (non accessible aux clients). Cette pièce est appelée infirmerie ou salle de soins).
5. Exemple de mobilier de vente



Le mobilier de vente pour les petits mammifères



Box modulables constitués de plusieurs éléments, les clients et les vendeurs passent autour. L'entretien s'effectue à côté des cages, certains magasins déplacent le box vers une pièce destinée à l'entretien.



Box fixes parfois appelé box diamant à cause de sa forme. Les clients passent autour, le vendeur et au milieu. L'entretien s'effectue aussi au milieu (qui n'est pas accessible aux clients).



Le mobilier de vente pour les petits mammifères



Box ou batteries fixes présentés le long d'un mur comme un linéaire. Il y a un espace entre le mur et les animaux appelé passage ou local technique ou sont fait l'entretien et la capture (espace pas accessible aux clients). Les clients passent devant la vitrine avec le vendeur pour voir les animaux



Bois fixes avec théâtralisation (mis en scène type ferme de village). Les clients passent autours, le vendeur et au milieu ou autour. L'entretien s'effectue au milieu (qui n'est pas accessible aux clients).

6. Le choix du mobilier de vente est lié à :

7.

- La place disponible pour les animaux dans le magasin
- Le nombre d'espèces que l'on veut vendre
- L'importance de l'investissement à réaliser