

Perruche moineau

Nom commun : Perruche céleste ou Toui céleste

Nom scientifique : Forpus coelestis

Ordre : Psittaciformes

Famille : Psittacidés

Origine : Equateur, Brésil et Perou

Biotope naturel : Vit principalement dans les zones boisées sèches ou humides mais aussi dans les plaines, les zones agricoles et urbaines.

Description : C'est un petit perroquet de taille réduite (entre 12 et 14 cm pour 30 gr) de forme trapue avec une queue courte qui finit en pointe. Le mâle est vert avec des marques bleues sur la tête, derrière l'œil, le contour des ailes et le dos qui est gris verdâtre

La femelle est quasiment toute verte.

Le bec et les pattes sont couleur corne à gris -beige

- Dans certains pays comme l'Amérique, ces oiseaux sont appelés perroquet forpus car ces espèces sont plus proches des perroquets que des perruches.

Longévité : 20 ans

Alimentation : Granivore, herbivore et frugivore

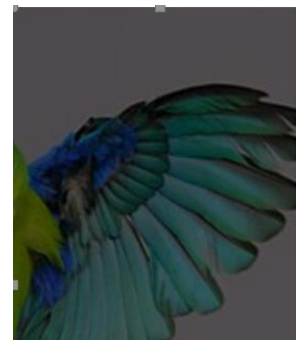
Mélange de graines pour perruches (sans trop de tournesol)

- Millet
- Extrudés, moulée en complément
- Verdure : Pommes, carottes, endives, pêche, banane, épinard, brocolis, abricot, mangue, fraise, pissenlit, courgette, poivron Bien se renseigner avant !!!!
- De la pâtée (en période de reproduction) .Graines germées

Le complément en fruits et légumes est à distribuer plusieurs fois par semaine voir tous les jours.

Compléments : Les vitamines, les minéraux, le calcium, os de seiche

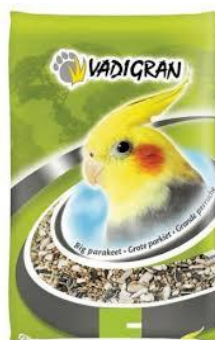
Eau fraîche à renouveler chaque jour.



Sous-alaies :
Bleu intense chez
le mâle



Extrudé G14



Mélange grande perruche



Mélange grands perruches Australiennes

Perruche moineau

Dimorphisme sexuel : La femelle est d'un vert plus terne et elle n'a pas presque pas de motif bleu



Reproduction : En grande volière ou en cage, ces espèces sont faciles à élever.

La femelle pond 4 à 7 œufs, la durée d'incubation est de 19 jours environ et les oisillons sortent du nichoir au bout d'un mois après éclosion. Par la suite, les jeunes seront généralement sevrés au bout d'une semaine après sortie du nid.

Ces espèces se reproduisent souvent plus facilement en cage qu'en volière car ils sont craintifs et les petites espaces les rassurent (en période de reproduction).

Un nid pour perruche ondulée ou inséparable conviendra pour ces espèces



Nid buche ou nid tronc



Nid fermé boite

Copeaux ou tourbes aux fond du nid.

Perruche moineau

Captivité/ Compatibilité : Volière ou grande cage.

Il vaut mieux ne pas les faire cohabiter avec d'autres oiseaux sauf si la volière est extrêmement grande (+ de 3 mètres). Il peut s'attaquer à des espèces calmes et plus grande que lui comme des calopsittes ou les Euphèmes.

Une volière spécifique est recommandée.

Les oiseaux qui sortiront de leur cage pour voler (en général des EAM) auront une cage plus modeste que des non apprivoisés.

Bon nombre de jouets pour perruches ondulées, pour perruches calopsittes ou pour petits perroquets leurs conviendront pourvu qu'ils soient amusants et colorés.



Le top – volière extérieur



Volière sur roulette



Volière intérieur 4 m2

Les EAM ou MAN ou EPP apprivoisé peuvent être élevé seul mais exigeront que l'on passe beaucoup de temps avec eux (3 heures/ jour par exemple).

L'idéal est d'en avoir au moins 2

Caractère : Oiseaux grégaires ou à maintenir en couple, ils sont plutôt calmes et craintifs, intelligents, intrépides et font preuve d'une certaine agressivité envers les autres espèces et même leurs congénères (surtout en période de reproduction) car ils ont tendance à être territoriaux.

Les oiseaux achetés apprivoisés comme les EAM peuvent assez rapidement redevenir de caractère sauvage s'ils sont pas manipulés de façon quotidienne.

Des éleveurs les comparent à des petits perroquets amazons par leur caractère difficile extraverti et parfois clownesque ; c'est le plus agressif des espèces de Touis ; les morsures ne sont pas rares et peuvent faire mal.

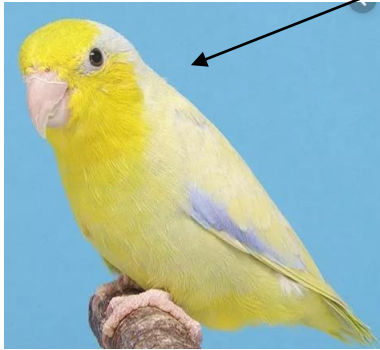
Ces oiseaux demandent plus de patience que d'autres espèces pour être apprivoisés dû à son caractère peureux.

Sons émis : Leur bruit est tout à fait supportable, c'est un oiseau peu bruyant.

Si l'on est persévérant, ce toui pourra dire quelques mots ainsi qu'imiter quelques sons et sifflements.

Perruche moineau

Les mutations : Il existe de nombreuses mutations comme lutino, bleue, ino, albinos, vert pastel, panaché.....



Statut juridique : Ils sont non domestiques et en annexe II-B sauf les mutations citées en dessous

- les variétés bleue, fallow, lutino, albino, cinnamon de la perruche céleste (*Forpus coelestis*) ;

Extraits arrêté du 11 Août 2006

Espèce soumise à quotas de 100 spécimens.

	Même espèces	Même Classe	Plusieurs Classes
Psittaciformes :			
Psittaciformes de petite taille : Bolborhynchus spp., Forpus spp., Neophema spp., Psephotus spp., Lathamus discolor, Agapornis spp. à l'exception de Agapornis fischeri, A. personatus et A. roseicollis	100	100	
Psittaciformes : Alisterus spp., Aprosmictus spp., Aratinga spp., Barnardius spp., Brotogeris spp., Cyanoliseus spp., Cyanoramphus spp., Myiopsitta spp., Platycercus spp., Polytelis spp., Pyrrhura spp., Nandayus nenday, Psittacula spp. à l'exception de Psittacula krameri manillensis	75		40

. mélanure : sa queue sombre peut avoir des reflets noirs (melan = noir, urus = queue)

Perruche moineau

Informations sur les Toui :

Les touis sont des perruches ou perroquets de petite taille, la couleur principale est le vert clair rehaussé d'une petite tache de couleur soit au menton soit au front, soit sur les rémiges primaires ou sous les ailes. Les touis sont dans l'ensemble très peu vendus en animalerie à l'exception du Toui catherine (*Bolborhynchus lineola*) et du Toui céleste,

