

Les petits mammifères : Races et variétés

Introduction : Comme pour le chien ou le chat et beaucoup d'animaux domestiques, on peut trouver des races et des variétés. De même qu'il existe des chats siamois, il y a par exemple des lapins nains ou des rats siamois.

Chez les animaux, lorsque un rang taxinomique est inférieur à l'espèce :

1- **Chez les mammifères domestiques** : Les races et variétés sont distinguées à des fins d'élevage et de sélection : exemple : un cochon d'Inde poils ras bicolore



2- **Chez les oiseaux, les reptiles, poissons ou amphibiens**, on parle plutôt de mutation

Padda Mutation isabelle



3- **Chez les animaux sauvages** lorsqu'un groupe d'individus dont les caractéristiques morphologiques et géographiques sont différentes de l'espèce référente, on parle de sous-espèce. Exemple chez le tigre (*Panthera tigris tigris*), on compte actuellement neuf sous-espèces dont la dernière décrite étant le tigre de Malaisie (*Panthera tigris jacksoni*) en 2004.

Définitions :

Animal domestique : On appelle population animale sélectionnée une population d'animaux qui se différencie des populations génétiquement les plus proches par un ensemble de caractéristiques identifiables et héréditaires qui sont la conséquence d'une politique de gestion spécifique et raisonnée des accouplements.

Une espèce domestique est une espèce dont tous les représentants appartiennent à des populations animales sélectionnées ou sont issus de parents appartenant à des populations animales sélectionnées.

Une race domestique est une population animale sélectionnée constituée d'un ensemble d'animaux d'une même espèce présentant entre eux suffisamment de caractères héréditaires communs dont l'énumération et l'indication de leur intensité moyenne d'expression dans l'ensemble considéré définit le modèle.

Une variété domestique est une population animale sélectionnée constituée d'une fraction des animaux d'une espèce ou d'une race que des traitements particuliers de sélection ont eu pour effet de distinguer des autres animaux de l'espèce ou de la race par un petit nombre de caractères dont l'énumération définit le modèle.

Races et variétés de lapin

- **Les grandes races** comportent environ quatre espèces de lapins dont le géant de Flandres, catégorie qui regroupe des lapins pesant entre **5 et 8 kg**, voire plus.
- **Les races moyennes** comportent plus d'une vingtaine d'espèce de lapins dont le poids est compris entre **3 et 5 kg** environ.
- **Les petites races** comportent une vingtaine d'espèce de lapins dont le poids est compris entre **2 et 4 kg**.
- **Les races naines** (les plus vendues en animalerie) comportent une dizaine d'espèces de lapins dont le poids se situe entre **800 grammes et 2 kg**

Les petits mammifères : Races et variétés

Qui est qui ? Les lapins nains

Nain Polonais ou Hermine/: La tête est très ronde, oreilles courtes et il est toujours blanc avec yeux rouge ou bleu. Il pèse de 900 gr à 1.5kg



Tête de lion ont une crinière plus ou moins abondante autour de la tête. Il existe de multitude couleur : Il pèse de 1,8 à 2 kg



Angora : Ses poils sont très longs comme tous les animaux angoras
Il existe une multitude de couleurs
Il pèse de 1,8 à 2 kg



Tête de lion : Ils ont une crinière plus ou moins abondante autour de la tête. Les poils du corps sont courts. Il existe une multitude de couleurs



Lapin mini nain: Même critère que le lapin Polonais mais il en existe de multitude couleur : Il pèse de 900 gr à 1.5 kg



Note : Les lapins mini nains et même les lapins têtes de lion ne sont pas des races reconnues par la fédération Française de Cuniculture

Les petits mammifères : Races et variétés

Qui est qui ? Les lapins nains

Nain Polonais ou Hermine/: La tête est très ronde, oreilles courtes et il est toujours blanc avec yeux rouge ou bleu. Il pèse de 900 gr à 1.5kg

Tête de lion ont une crinière plus ou moins abondante autour de la tête. Il existe de multitude couleur : Il pèse de 1,8 à 2 kg

Angora : Ses poils sont très longs comme tous les animaux angoras
Il existe une multitude de couleurs
Il pèse de 1,8 à 2 kg

Bélier : Ses oreilles tombantes font penser à un bélier.
Il existe une multitude de couleurs
Il pèse de 1,8 à 2 kg

Lapin mini nain: Même critère que le lapin Polonais mais il en existe de multitude couleur : Il pèse de 900 gr à 1.5 kg



Note : Les lapins mini nains et même les lapins têtes de lion ne sont pas des races reconnues par la fédération Française de Cuniculture

Les petits mammifères : Races et variétés

Races et variétés des rats

Les variétés : Les rats ont des marquages différents, en plus de leur couleur de pelage et d'yeux ; ils peuvent aussi avoir un poil différent, et des oreilles différemment placées

Différentes variétés et couleurs :

L'utilisation des rats en laboratoire ainsi que la sélection pratiquée par les éleveurs ont abouti à de nombreuses mutations génétiques et une très grande diversité

Il existe plusieurs variétés de rats :

- le rat « standard » correspondant à l'apparence du rat sauvage.

- le rat « dumbo » dont les oreilles sont plus grandes et arrondies que la normale et insérées plus bas sur la tête.

- Le rat « manx » qui n'a pas de queue.

- Les rats nus : Ils n'ont aucuns poils

Les rats Rex : Le poil est frisé au lieu de droit et les poils de garde (longs et épais) disparaissent

Les rats doubles Rex : Le double Rex a le poil ras et crépu et présente des zones nues, parfois presque sans poils.

Parmi ces 3 variétés on trouve des textures de poils, des couleurs et des marquages très variés.

La couleur peut être unie (identique sur la totalité du corps) ou ornée de motifs ou marquages

Bicolore : tête, épaules et une ligne colorée sur le dos

Berkshire : un ventre blanc dont la couleur atteint la base des flancs. Irish : tâche blanche sur le ventre et chaussettes blanches aux pattes

Irish : Il se caractérise par une tache plus ou moins large sur le ventre.

Capé : tête colorée

Bare-back : tête et épaule colorées

Husky : marque blanche en forme de flèche sur la tête. On trouve des rats « husky » de toutes les couleurs ; ils blanchissent en vieillissant.

Etoilé : petit losange blanc sur la tête

Masqué : masque coloré autour des yeux.

Dalmatien : tacheté



Races et variétés des cochons d'Inde

Les cobayes à poils courts

- **L'anglais** dont la rosette est de la même couleur que le pelage,
- **L'américain** dont la rosette est blanche sur le front ou «huppée».
- **les unicolores** à poils lisses (UPL). Ce sont **les plus fréquents** ; ils ont le poil très court et lisse. Les couleurs sont variées :
- les **agoutis**, c'est à dire ayant des poils agoutis (le poil est divisé en trois zones d'intensités de couleur différentes).



Les cobayes à dessins. Selon les motifs:

- les **Himalayens**, avec le corps tout blanc et les extrémités foncées : Noir ou Havane (brun),
- le **Hollandais**, de toutes les couleurs de l'UPL, il a la caractéristique d'avoir une bande blanche qui englobe le tronc, les pattes avant, le cou et le museau. Ses pattes arrières aussi sont blanches.
- les "**Écailles de tortues**" : leur corps est, comme les chattes du même nom, un damier de couleurs avec du rouge ou du doré (rouge dilué), et du noir ou du havane (brun) ou du lilas (havane dilué).
- l'**Arlequin**, avec un côté de la tête rouge et l'autre noire. Le reste du corps comporte un dessin régulier fait de rouge et de noir.
- les **Dalmatiens** : de toutes les couleurs, ils possèdent des tâches sur un corps blanc.



Les cobayes à poils durs

- l'**Abyssinien (ou rosette)** : c'est un cobaye à poils durs et dressés sur tout le corps, avec un minimum de 8 rosettes (sorte de couronne de poils) dispersées sur le corps. Toutes les couleurs et tous les motifs existent et sont admis dans la race.
- Les **Rex (Teddy) à poils durs** : comme l'Abyssinien, ils ont le poil dressé sur tout le corps, même sur le museau, mais sans rosette. Toutes les couleurs et motifs sont également admis.
- les **Rex (Teddy) à poils souples** : idem avec le poil souple



Les cobayes à poils longs

- **les Shelties** et Shelty : ils ont le poil long et lisse qui part vers l'arrière à partir du cou, mais les poils sur la tête et le museau sont

Les petits mammifères : Races et variétés

courts et lisses. Le Shelty couronné a une rosette sur la tête. Toutes les couleurs et motifs sont admis.

- **les Péruviens** : Ses poils longs et raides sont dirigés vers l'avant, même sur la tête et le museau. Il possède deux rosettes au niveau des fessiers (bas du dos). Toutes les couleurs et motifs sont admis.
- les **Texels** : c'est une race obtenue par le croisement d'un Teddy avec un Shelty. On obtient donc un cobaye ressemblant à un Shelty à poils souples, avec des poils longs et ondulés dans tous les sens, sauf sur le museau et la tête. Là encore, tous les motifs sont admis.
- **alpaga** cochon d'inde poil long et frisé partant vers l'avant



Les cobayes à poils satinés

Ils prennent ce nom car **la texture de leur pelage ressemble au satin** ; c'est un pelage lisse, fin, soyeux, brillant et assez dense. Ils peuvent avoir le poil court ou long, et sont généralement de petite taille.



- les Satins et les Couronnés satinés.
- les Shelties et Péruviens satinés.



Races et variétés des Gerbilles :

Les éleveurs ont développé différentes variétés de robes à partir du pelage agouti d'origine :

Agoutis : Ces gerbilles ont le ventre clair et un mélange de trois couleurs sur le dos : les poils sont gris à la base, jaunes au milieu et foncés à leur extrémité. Les couleurs agouti (couleur d'origine).

Unies : En principe, les gerbilles unies n'ont pas le ventre clair et leurs poils sont unis. Il existe diverses variétés : noir, ardoise, ivoire, argent, muscade, safran, muscade argenté et bleu.

Gantées : Elles ont le corps clair et les extrémités sombres. Ces nouvelles variétés sont, entre autres, les gerbilles birmanes (gantées sombre), siamoises (gantées clair), les saphir et les topaze

Albinos : Les gerbilles au corps blanc et aux yeux rouges sont appelées albinos.



Races et variétés des Octodons

L'octodon étant un NAC relativement "jeune" (même s'il est considéré comme non domestique en France), l'être humain n'a pas encore pu en répertorier toutes les couleurs. De plus en plus de mutations apparaissent, même si elles restent rares pour le moment. On en trouve notamment de nouvelles en Allemagne et en Hollande. La couleur du pelage (= robe) agouti est la plus largement répandue. Parée de cette couleur, l'octodon sauvage est parfaitement adapté à son environnement naturel (terriers du Chili). Les deux premières mutations apparues sont les bleues et les noires qui est rare pour l'instant (brun foncé).



Races et variétés des Chinchillas

Le chinchilla standard

Il possède une couleur grise, c'est la couleur du chinchilla à l'état sauvage. Sa fourrure peut aller du gris clair au gris très foncé. Son ventre est blanc, ses yeux sont noirs et ses oreilles sont grises.



Les chinchillas mutations ou variétés actuelles :

Les petits mammifères : Races et variétés

* Le « **charcoal** » : ce chinchilla a une livrée uniforme (c'est-à-dire qu'il n'a pas de bande ventrale blanche) et sa couleur peut aller du gris très foncé au noir complet,



* Le **black-velvet**, mutation dominante, le chinchilla présente la tête et le dos d'un noir brillant. Attention ce gène est létal chez les animaux homozygotes.

* L'**ebony**, mutation dominante, le chinchilla est noir uniforme (absence de bande ventral blanche) il se décline en plusieurs variantes, litgh, medium, dark et extra dark. L'extra dark et homozygote.



* Le « **blanc Wilson** » : cette mutation, apparue chez l'éleveur américain Wilson en 1955, est en fait la première mutation de couleur officiellement recensée. Le « blanc Wilson » se distingue de l'« albinos » par la couleur de l'oeil, qui est normale et non pas rouge.

* Le « **starlite ou pink white** » : celui-ci, contrairement au précédent, est assez souvent entièrement blanc ; mais il peut se produire qu'il porte quelques taches beiges. L'oeil, en revanche, est de couleur rubis. Ce chinchilla est issu du croisement entre un « Wilson » et un « beige » dominant.



• L'« **albinos** » : cette mutation est assez rare (mais elle existe dans presque tout le règne animal) ; elle confère une couleur d'ensemble ivoire, et l'oeil est rougeâtre.

* L'**afro violet**, couleur de robe violacée, la couleur de base est assez difficile à définir et donne l'impression d'une association de couleur bleue (saphir) et de couleur beige (tower) tout en conservant la bande ventrale blanche.



* Le « **beige Tower** » : cette mutation existe sous deux formes, l'une, dite homozygote, où l'oeil est rosé, le dos et les flancs crème et le ventre blanc ; l'autre, dite hétérozygote, où l'oeil est rubis, le dos et les flancs beiges et le ventre blanc.



* Le **saphir**, mutation récessive, la robe du chinchilla ressemble au standard mais présente un reflet bleuté.

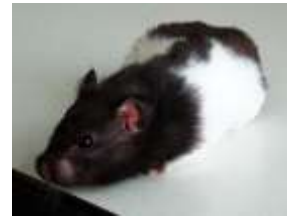


Les petits mammifères : Races et variétés

Races et variétés des Hamsters

Hamsters dorés : Ces hamsters doivent leur nom à la couleur fauve qu'ils ont à l'état sauvage, les hamsters dorés se déclinent grâce à l'élevage sélectif en de multiples teintes et types de poil.

Les laboratoires et surtout les éleveurs d'agrément ont créé des couleurs, des marquages et différentes textures de poils chez le hamster syrien (comme le hamster à poil ras, le hamster angora et le hamster à poil satin). Il existe une grande variété de couleurs (exemple : noir, chocolat, crème, etc.). Ils ont aussi développé quelques marquages différents (exemple : bande blanche, dalmatien, écaille de tortue, etc.).



Hamsters nains : Les hamsters nains ont des nombreuses couleurs différentes cependant, elles sont moins variées que pour les hamsters dorés. Le hamster Roborovski est celui qui a le moins de variété différente.

