

# Les petits mammifères : Définitions :

*Texte à trous, le corrigé est sur les pages suivantes*

**a/ La classe des Mammifères** : Comme le nom l'indique (mammifère signifie .....), du latin mamma « ..... »), les femelles de cette classe peuvent ..... leur progéniture. Ils possèdent en général des ....., ils sont **vivipares** \*(excepté les **monotrèmes**\*). Ils sont caractérisés essentiellement par l'allaitement des jeunes, une homéothermie (**espèces homéothermes**\*) et une respiration de type pulmonaire. Leur température corporelle est normalement constante et aux alentours de 36 à 39 °C,

**Les mammifères regroupent près de 5400 espèces**, dont plus 1/5 est en danger de disparition

\* ..... : Une espèce est ..... lorsque l'embryon se développe, avec son aide, à l'intérieur de sa mère. Elle donne naissance à des jeunes ou à des larves formées qu'elle nourrit jusqu'à leur libération. La nutrition se fait via le placenta et le cordon ombilical.

\* ..... : Ils sont couverts de poils, allaitent leurs petits mais ils pondent des œufs, comme les reptiles et les oiseaux, ils ont un cloaque (orifice commun des voies urinaires, intestinales et génitales.)



\* .....\*Ces espèces ont une température corporelle constante. Ils ont développé un dispositif de ..... de la chaleur qui leur permet de maintenir dans les conditions normales leur température centrale dans des limites de variation qui n'excèdent pas  $\pm 2^{\circ}\text{C}$ . Par abus de langage, les homéothermes sont dits à ....., par opposition aux animaux à sang froid ou poïkilothermes.

**b/ L'ordre des Rongeurs** : Ce sont des mammifères végétariens ou omnivores dont la denture caractéristique est dépourvue de ..... et comporte deux paires ..... (une à la mâchoire supérieure et une à la mâchoire inférieure) à croissance ....., taillées en biseau et tranchantes.

Il existe des rongeurs arboricoles, terrestres, fouisseurs, amphibies, voire planeurs..

La gerbille, le hamster, le rat, la souris, le chinchilla, l'octodon et l'écureuil sont des exemples de rongeurs. Le cas du lapin (qui n'est pas un rongeur) est plus délicat : ils ont, comme les rongeurs, deux incisives fortement développées, mais ils en ont aussi une autre paire (voir photos ci-dessous), qui reste à l'état de moignon. De plus, ils sont exclusivement ..... Ils appartiennent à un autre ordre, celui des .....

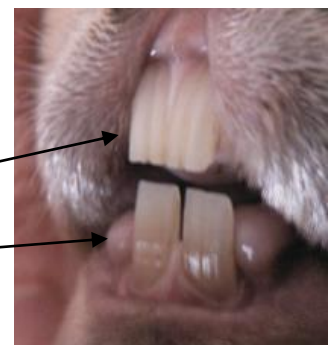


**c/ L'ordre des Lagomorphes** : Ils rassemblent les léporidés (.....).

Ces animaux ont longtemps été classés dans l'ordre des ..... Ils s'en distinguent principalement par leur denture qui est caractérisée par la présence de :

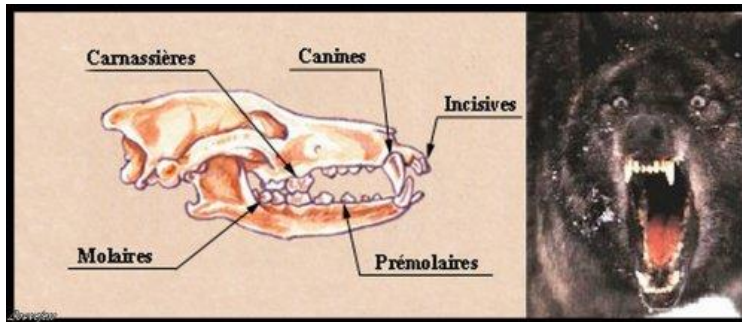
- deux paires d'incisives à la mâchoire supérieure
- une paire à la mâchoire inférieure.

Leurs incisives sont à croissances continues, taillées en biseau et tranchantes.



## Les petits mammifères : Définitions :

**d/ L'ordre des Carnivores** : Ils sont caractérisés par une denture de type ....., avec une canine en..... et des prémolaires (.....) comprimées latéralement en lames à une pointe principale et à bord tranchant



Les petits des carnivores terrestres sont généralement aveugles et peu développés à la naissance.

Contrairement à ce que le nom peut suggérer, les membres de l'ordre des carnivores n'ont pas forcément un ..... carnivore.

Ne pas confondre **Ordre** et **régime alimentaire**

Animal	Ordre	Régime alimentaire
Chien	Carnivores	???
Chat		???
Furet		???
Ours brun		???
Panda		???

Corrigé page suivante

# Les petits mammifères : Définitions :

Les petits mammifères : **Corrigé** :

## Définitions :

**a/ La classe des Mammifères** : Comme le nom l'indique (mammifère signifie « qui porte des mamelles », du latin mamma « mamelle »), les femelles de cette classe peuvent allaiter leur progéniture. Ils possèdent en général des poils, ils sont **vivipares** \*(excepté les **monotrèmes**\*). Les mammifères sont des animaux à sang chaud (**espèces homéothermes**\*) avec une respiration de type pulmonaire. Leur température corporelle est normalement constante et aux alentours de 36 à 39 °C,

Les mammifères regroupent près de 5400 espèces.

\* **Vivipares** : Une espèce est vivipare lorsque l'embryon se développe, avec son aide, à l'intérieur de sa mère. Elle donne naissance à des jeunes ou à des larves formées qu'elle nourrit jusqu'à leur libération. La nutrition se fait via le placenta et le cordon ombilical.

\* **Monotrèmes** : les Monotrèmes sont couverts de poils, allaitent leurs petits mais ils pondent des œufs, comme les reptiles et les oiseaux, ils ont un cloaque (orifice commun des voies urinaires, intestinales et génitales.)



Ornithorynque

## Ornithorynque

\* **Espèces homéothermes**\* Les espèces homéothermes ont une température corporelle constante. Ils ont développé un dispositif de régulation de la chaleur qui leur permet de maintenir dans les conditions normales leur température centrale dans des limites de variation qui n'excèdent pas  $\pm 2^{\circ}\text{C}$ . Par abus de langage, les homéothermes sont dits à sang chaud, par opposition aux animaux à sang froid ou poïkilothermes.

**b/ L'ordre des Rongeurs** : Ce sont des mammifères végétariens ou omnivores dont la denture caractéristique est dépourvue de canines et comporte deux paires d'incisives (une à la mâchoire supérieure et une à la mâchoire inférieure) à croissance continue, taillées en biseau et tranchantes.

Il existe des rongeurs arboricoles, terrestres, fouisseurs, amphibies, voire planeurs.

La gerbille, le hamster, le rat, la souris, le chinchilla, l'octodon et l'écureuil sont des exemples de rongeurs. Le cas du lapin (qui n'est pas un rongeur) est plus délicat : ils ont, comme les rongeurs, deux paires incisives fortement développées, mais ils en ont aussi une autre paire, qui reste à l'état de moignon. De plus, ils sont exclusivement herbivores. Ils appartiennent à un autre ordre, celui des Lagomorphes.

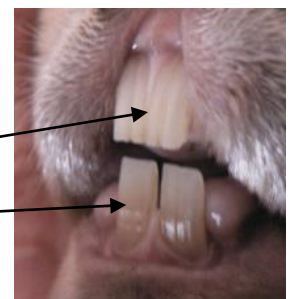


**c/ L'ordre des Lagomorphes** : Ils rassemblent les léporidés (lièvres, lapins). Ces animaux ont longtemps été classés dans l'ordre des rongeurs. Ils s'en distinguent principalement par leur denture qui est caractérisée par la présence de

- Deux paires d'incisives à la mâchoire supérieure

- Une paire d'incisive à la mâchoire inférieure

Leurs incisives sont à croissances continues, taillées en biseau et tranchantes.



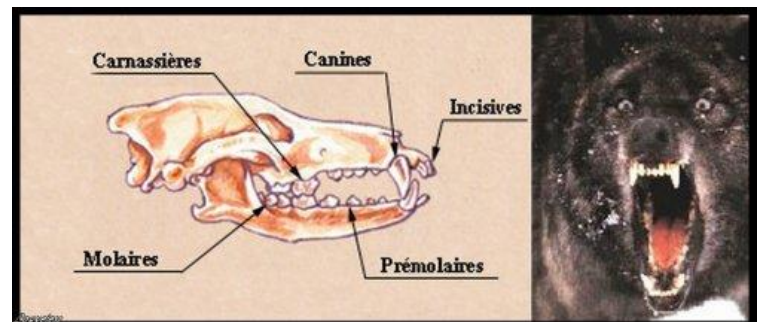
## Les petits mammifères : Définitions :

**d/ L'Ordre des Carnivores** : Ils sont caractérisés par une denture de type carnassier, avec une canine en croc et des prémolaires (carnassières) comprimées latéralement en lames à une pointe principale et à bord tranchant



Les petits des carnivores terrestres sont généralement aveugles et peu développés à la naissance

Contrairement à ce que le nom peut suggérer, les membres de l'ordre des carnivores n'ont pas forcément un régime alimentaire carnivore.



Ne pas confondre **Ordre** et **régime alimentaire**

Animal	Ordre	Régime alimentaire
Chien	Carnivores	Semi-carnivore
Chat		Carnivore
Furet		Carnivore
Ours brun		Omnivore
Panda		Herbivore